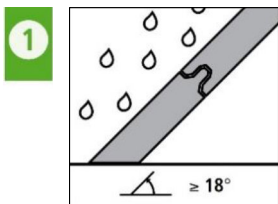


PLOKŠTĖS STEICO UNIVERSAL MONTAVIMO INSTRUKCIJA

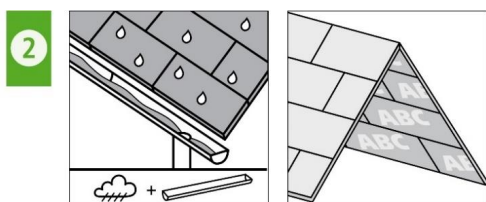


Plokštė STEICOuniversal – drėgmei atspari medžio plaušo plokštė su išdroža ir įlaja, skirta naudoti ant gegnių ir medinio karkaso stogų ir sienų konstrukcijose. Šis produktas yra pažymėti CE ženklu pagal standarto PN-EN 13171 normas.

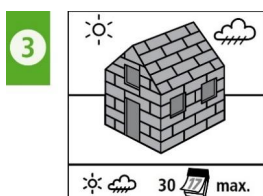
BENDROSIOS NUOSTATOS



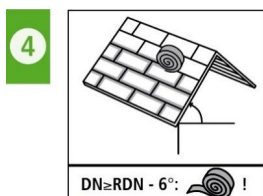
Plokštė **STEICO UNIVERSAL** turi išdrožas ir įlajas visose keturiose plokštės kraštinėse, tai užtikrina vėją ir drėgmę izoliuojančias savybes. Sienų ir stogų virš 16° nuolydžio konstrukcijose papildomas sudūrimų izoliavimas nereikalingas. Plokštė **STEICO UNIVERSAL** yra drėgmei atspari visame storyje, todėl papildomas nupjautų kraštų izoliavimas nereikalingas. Reikėtų pasirūpinti, kad pastato fasadas leistų pašalinti perteklinę drėgmę (vėdinimo oro tarpas). Plokštės **STEICO UNIVERSAL** turi būti apsaugotos nuo nuolatinės drėgmės. Sudrėkusios plokštės turi būti išdžiovinamos prieš pradėdant montuoti.



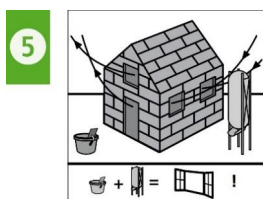
Gamybos proceso metu ant plaušų plokštės paviršiaus susiformuoja plonas lignino ir smulkių medienos plaušų sluoksnis, kuris, ištirpintas krentančio vandens, gali užteršti kitus statinio elementus (fasado plokštes, langus, tinką ir kt.). Kad to išvengti, būtina įrengti lietaus vandens nutekėjimo sistemas jau statybos metu. Plokštės **STEICO UNIVERSAL** montuojamos parafinu dengta puse išorinėje pusėje.



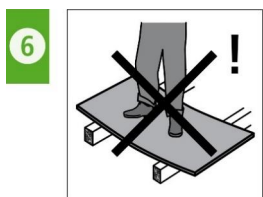
Plokštės **STEICO UNIVERSAL** atlieka apsauginės hidroizoliacijos funkciją, iki 4 savaitių gali būti naudojama kaip laikina stogo danga.



Stogų virš 16° nuolydžio konstrukcijose papildomas sudūrimų izoliavimas nereikalingas. Jeigu stogo nuolydis tarp 12-16°, izoliavimas rekomenduojamas, 6 - 12°-būtinai. Sudūrimus galima izoliuoti sandarinimo juosta arba sandarinimo mastika (klėjais). Sandarinamos plokštės turi būti sausas, ties sudūrimais turi būti nuvalytos dulkės. Jei stogo nuolydis mažiau 6°, būtina naudoti išsistinę difuzinę plėvelę virš **STEICO UNIVERSAL** plokščių.



Plokštės **STEICO UNIVERSAL** yra difuziškai atviros, vandens garų pralaidumo koeficientas $\mu=5$. Kondensatas, susidarantis vidinėje plokščių pusėje vykdant statybos darbus (ypač tinkavimą) pablogina vandens garų pralaidumą, todėl tinkuojamas vidaus patalpas reikia vėdinti.



Plokštės **STEICO UNIVERSAL**, naudojamos stogo konstrukcijose, nėra statybinių konstrukcijų elementas, ant kurio galima vaikščioti. Montuojant plokštes patartina iškart montuoti ir skersinius grėbėstus. Austrijoje, po atliktų bandymų, plokštės **STEICO UNIVERSAL**, kurių storis 35 mm ir gegnių žingsnis 80 cm pripažintos tinkamomis vaikščioti be skersinių grėbėstų.

7

Plokščių **STEICO UNIVERSAL** siūlių sandarinimas mastika arba klijais.

Sandarinti siūles būtina, kai:

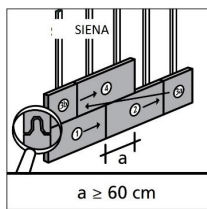
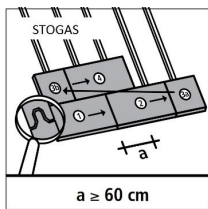
- Stogo nuolydis 6- 12°
- Nepalankios klimatinės sąlygos (dažnos liūtys, stogo apledėjimas, stiprus vėjas).
- Plokščių naudojimas kaip laikina stogo danga daugiau kaip 4 savaitių laikotarpiu.

Mastika arba klijais tepamas visas kraštinės su įlaja paviršius. Įspraudus įlają į kitos plokštės išdrožą, mastikos perteklius atsiras plokštės paviršiuje. Perteklius išglaiستomas plokštės paviršiuje.



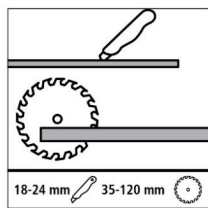
MONTAVIMO INSTRUKCIJA

1



Pirmos plokščių eilės klojimas pradedamas nuo kairio apatinio kampo. Įlaja nukreipta į viršų, parafinu dengta pusė montuojama išorėje. Antra eilė pradedama nuo nupjauto pirmos eilės plokštės elemento, t.y. siūlė perstumiama apie **60cm**. Esant galimybei, vertikalios plokščių sujungimo siūlės turėtų būti viduryje tarp gegnių ar statramsčių. Vertikalios plokščių sujungimo siūlės gretimose eilėse neturi būti viename tarpatramyje tarp gegnių.

2

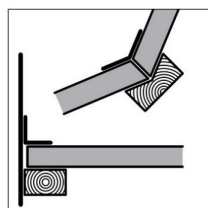


Montuojant plokštes jos laikinai užfiksuojamos tolinėmis vinimis, pastoviai plokštės tvirtinamos grėbėstų (stogas) ar tašelių (sienos) pagalba. **Smulkesnę informaciją rasite 5 - 9 puslapiuose.** Plokštės priklausomai nuo storio pjaustomos rankiniu (**18 - 24 mm** storio) arba elektriniu (**35 - 52 mm** storio) pjūkle.

3

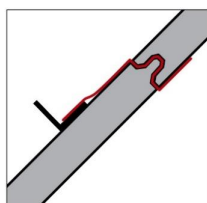
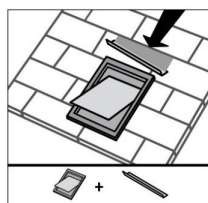
Konstrukcijų šiltinimui naudojant įpučiamas termoizoliacines medžiagas, patartina naudoti didesnio storio **STEICO UNIVERSAL** plokštes, siekiant išvengti deformacijų.

4



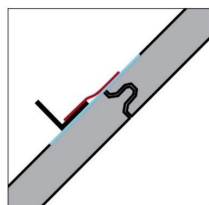
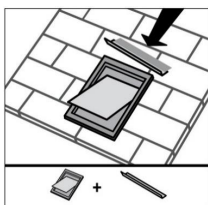
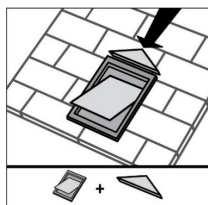
Jungiant lygias plokščių kraštines, taip pat jungiant plokštes prie kitų konstrukcinių elementų, sujungimo vietas reikia paremti tašeliu ir kruopščiai izoliuoti sujungimo vietą mastika arba izoliacine juosta. Rekomenduojamas klijavimo zonos plotis - **ne mažiau 30mm**.

5



Stogo dangoje angas (stoglangius ir pan.) reikia saugoti nuo drėgmės įrengiant vandens nubėgimo elementus. Ypatingai į tai reikia atkreipti dėmesį, naudojant **STEICO UNIVERSAL** plokštes kaip laikinąją stogo dangą. Stoglangio atveju, montuojant plokštes, horizontaliame sudūrime virš lango angos įspraudžiama izoliacinė juosta (**pav. 5**), kurios kita kraštinė klijuojama prie kampuočio, atliekančio vandens nubėgimo elemento funkciją. Jeigu langas dedamas į ją sumontuotą plokščių dangą, galimi **2 būdai**:

1. vandens nutekėjimui naudojama **STEICO UNIVERSAL** plokštė, nupjauta į žambiai ir priklijuota prie jau esančios dangos.



2. vandens nutekėjimui naudojamas metalinis arba stiklo pluošto kampuočio, tvirtinamas virš lango. Kampuočio ir plokščių sandūra papildomai izoliuojama tam skirta lipnia juosta.

GEGNIŲ IR STATRAMSČIŲ IŠDĖSTYMAS PLOKŠČIŲ STEICO **UNIVERSAL/SPECIAL** MONTVIMUI

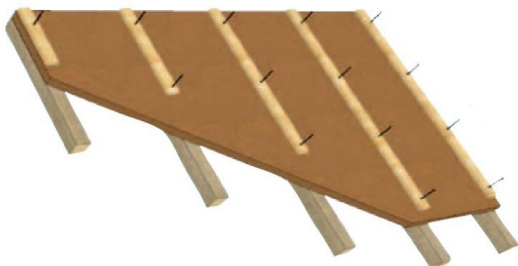
GEGNIŲ IŠDĖSTYMAS (STOGO KONSTRUKCIJA)

Plokštės storis mm	Maksimalus leidžiamas žingsnis tarp ašių mm	Rekomenduojamas žingsnis šiltinant stogą įpučiama termoizoliacija mm
STEICO UNIVERSAL 22	750	625
STEICO UNIVERSAL 24	800	750
STEICO UNIVERSAL 35	1000	950
STEICO UNIVERSAL 52	1100	950
STEICO SPECIAL 60	1250	950
STEICO SPECIAL 80	1250	950
STEICO SPECIAL 100	1250	950
STEICO SPECIAL 120	1250	950

STATRAMSČIŲ IŠDĖSTYMAS (SIENOS KONSTRUKCIJA)

Plokštės storis mm	Maksimalus leidžiamas žingsnis tarp ašių mm	Rekomenduojamas žingsnis šiltinant stogą įpučiama termoizoliacija mm
STEICO UNIVERSAL 22	850	600
STEICO UNIVERSAL 24	900	700
STEICO UNIVERSAL 35	1000	850
STEICO UNIVERSAL 52	1100	850
STEICO SPECIAL 60	1250	850
STEICO SPECIAL 80	1250	850
STEICO SPECIAL 100	1250	850
STEICO SPECIAL 120	1250	850

PLOKŠČIŲ STEICO UNIVERSAL TVIRTINIMAS TAŠELIAIS STOGO KONSTRUKCIJOJE



Plokščių tvirtinimo rekomendacijos parengtos pagal Vokietijos medienos bandymų instituto (Fraunhofer - Institut für Holzforschung Wilhelm-Klau - ditz Institut (WKI, Brunswik) bandymų rezultatus. Tvirtinimo elementų skaičius tašelio bėginiame metre skaičiuojamas atsižvelgiant į nepalankiausią stogo nuolydį, sniego apkrovą, nuosavą stogo svorį ir plokštės **STEICO UNIVERSAL** storį. Pagal bandymų rezultatus, didžiausias tvirtinimo elementų skaičius reikalingas esant **45°-55°** nuolydžiui.

STEICO UNIVERSAL - 22 IR 24 MM STORIO –TVIRTINIMAS ESANT MAKSIMALIAM LEIDŽIAMAM GEGNIŲ ŽINGSNIUI

STEICO UNIVERSAL storis mm	Maksimalus leidžiamas žingsnis tarp ašių mm	Reikalingas vinių 3,8*100 kiekis 1 tiesiniam metrui tašelio (vnt./m)			Reikalingas skabių 2,0*90 kiekis 1 tiesiniam metrui tašelio (vnt./m)		
22	750						
24	800						
Tašelio matmenys 50*30 mm		Sniego apkrova kN/m ²			Sniego apkrova kN/m ²		
		1,20	1,60	2,50	1,20	1,60	2,50
Lengva stogo danga 0,35kN/m ²		3	3	4	5	6	9
Vidutinė stogo danga 0,6kN/m ²		3	4	5	7	8	10
Sunki stogo danga 0,90kN/m ²		4	5	6	9	10	13

Nuo tašelio pradžios iki pirmo vinies reikia išlaikyti ne mažesnę kaip 120 mm atstumą, iki pirmos skabės-70 mm atstumą. Naudojant didesnių matmenų tašelius, būtina atitinkamai ilginti tvirtinimo elementus.

**STEICO UNIVERSAL - 35 MM STORIO –TVIRTINIMAS ESANT
MAKSIMALIAM LEIDŽIAMAM GEGNIŲ ŽINGSNIUI**

STEICO UNIVERSAL storis mm	Maksimalus leidžiamas žingsnis tarp ašių mm	Reikalingas vinių 4,0*140 kiekis 1 tiesiniam metrui tašelio (vnt./m)			Reikalingas skabių 2,0*120 kiekis 1 tiesiniam metrui tašelio (vnt./m)		
35	1000						
Tašelio matmenys 60*40 mm		Sniego apkrova kN/m ²			Sniego apkrova kN/m ²		
		1,20	1,60	2,50	1,20	1,60	2,50
Lengva stogo danga 0,35kN/m ²		3	3	3	8	10	13
Vidutinė stogo danga 0,6kN/m ²		3	3	4	10	12	16
Sunki stogo danga 0,90kN/m ²		3	4	5	14	15	19

Nuo tašelio pradžios iki pirmo vinies reikia išlaikyti ne mažesnę kaip 120 mm atstumą, iki pirmos kabės - 70 mm atstumą. Naudojant didesnius matmenų tašelius, būtina atitinkamai ilginti tvirtinimo elementus. Tašeliai 50*30 gali būti tvirtinami skabėmis 2,0*100.

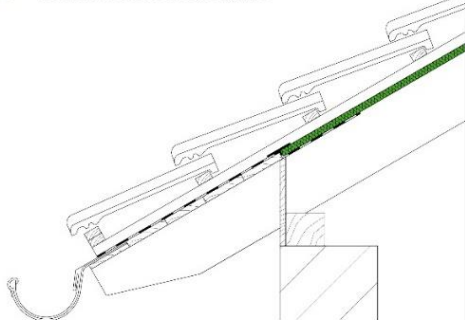
**STEICO UNIVERSAL - 52 MM STORIO –TVIRTINIMAS ESANT
MAKSIMALIAM LEIDŽIAMAM GEGNIŲ ŽINGSNIUI**

STEICO UNIVERSAL storis mm	Maksimalus leidžiamas žingsnis tarp ašių mm	Reikalingas vinių 6,0*180 kiekis 1 tiesiniam metrui tašelio (vnt./m)			Reikalingas skabių 4,6*160 kiekis 1 tiesiniam metrui tašelio (vnt./m)		
52	1100						
Tašelio matmenys 80*40 mm		Sniego apkrova kN/m ²			Sniego apkrova kN/m ²		
		1,20	1,60	2,50	1,20	1,60	2,50
Lengva stogo danga 0,35kN/m ²		3	3	4	4	5	6
Vidutinė stogo danga 0,6kN/m ²		3	3	4	5	6	7
Sunki stogo danga 0,90kN/m ²		3	4	5	6	7	9

Nuo tašelio pradžios iki pirmo vinies reikia išlaikyti ne mažesnę kaip 180 mm atstumą. Naudojant didesnių matmenų tašelius, būtina atitinkamai ilginti tvirtinimo elementus.

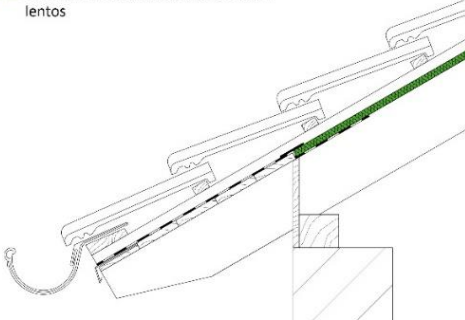
TIPINIAI STOGŲ MAZGAI

D1 Lietvamzdis tvirtinamas prie gegnės



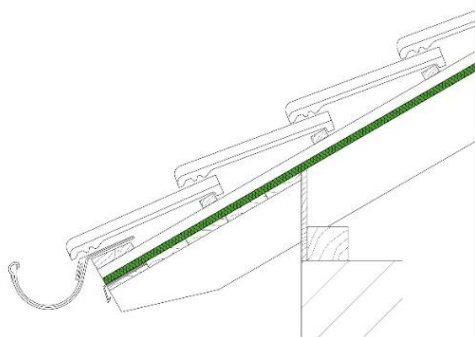
STEICO*universal*

D2 Lietvamzdis tvirtinamas prie priekinės lentos



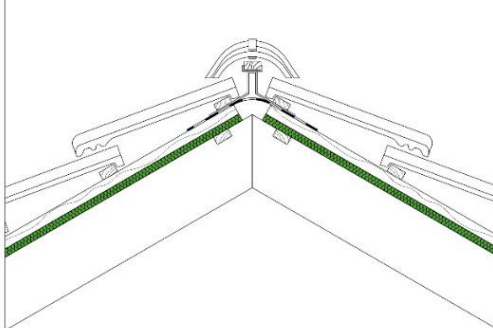
STEICO*universal*

D3 Apšiltinta priegegnė



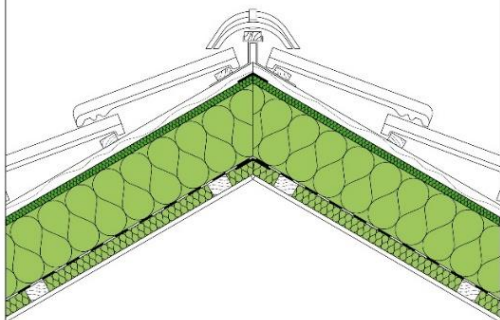
STEICO*universal*

D4 Ventiliuojamas kraigas



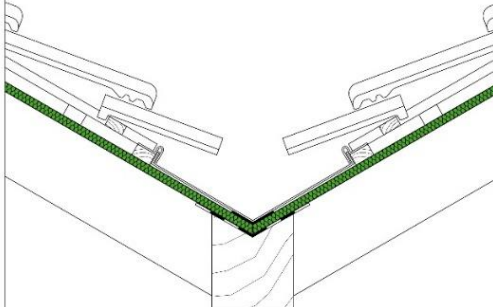
STEICO*universal*

D5 Apšiltintas kraigas



STEICO*universal*

D6 Apšiltintas stoglatakis



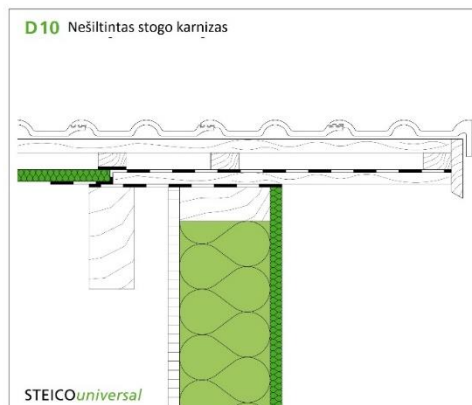
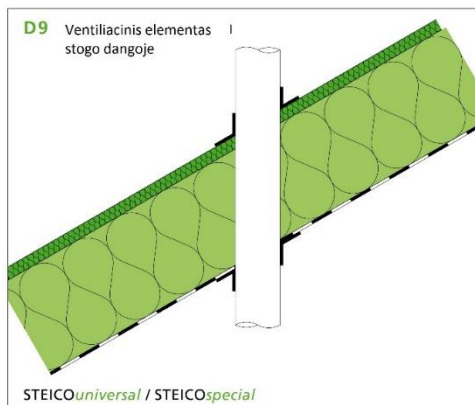
STEICO*universal*



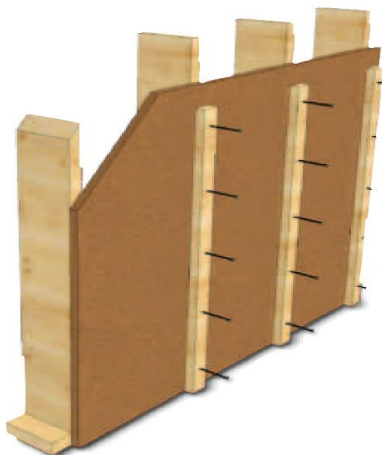
Sveika Statyba
Eko statybinės medžiagos

Telefonai: +370 605 02747 / +370 699 96861
El. paštas: uzsakymai@sveikastatyba.lt
Adresas: Pakalnės g. 5, Raudondvaris, Kauno raj., LT-54137

www.sveikastatyba.lt



PLOKŠČIŲ STEICO UNIVERSAL TVIRTINIMAS TAŠELIAIS SIENOS KONSTRUKCIJOJE



Plokščių tvirtinimo rekomendacijos parengtos pagal Vokietijos medienos bandymų instituto (Fraunhofer - Institut für Holzforschung Wilhelm-Klau-ditz-Institut (WKI, Brunszwik) bandymų rezultatus. Tvirtinimo elementų skaičius tašelio bėginiame metre skaičiuojamas atsižvelgiant į nepalankiausią vėjo apkrovą, fasado dangos svorį ir plokštės **STEICO UNIVERSAL** storį. Skaičiavimai atlikti 2 statramsčių išdėstymo variantais-kai žingsnis sudaro 62,5 ir 83,3 mm. Esant kitam išdėstymo žingsniui, reikalingi papildomi skaičiavimai.

STEICO UNIVERSAL - 22 IR 24 MM STORIO

STEICO UNIVERSAL storis mm	Reikalingas vinių 3,8*100 kiekis 1 tiesiniam metrui tašelio (vnt./m)	Atstumas tarp statramsčio ašių 62,5 mm			Atstumas tarp statramsčio ašių 83,3 mm		
22	1 tiesiniam metrui tašelio (vnt./m)	Sniego apkrova kN/m ²			Sniego apkrova kN/m ²		
24							
Tašelio matmenys 50*30 mm		Sniego apkrova kN/m ²			Sniego apkrova kN/m ²		
		0,38	0,65	1,20	0,38	0,65	1,20
Lengva stogo danga 0,35kN/m ²		2,5	3,3	4,2	3,4	4,4	5,5
Vidutinė stogo danga 0,6kN/m ²		3,4	4,2	5	4,6	5,5	6,7
Sunki stogo danga 0,90kN/m ²		4,2	5	5,8	5,6	6,6	7,8

Minimalus vinies galvutės skersmuo - 7 mm.

STEICO UNIVERSAL - 35 MM STORIO

STEICO UNIVERSAL storis mm	Reikalingas vinių 3,8*100 kiekis 1 tiesiniam metrui tašelio (vnt./m)	Atstumas tarp statramsčio ašių 62,5 mm			Atstumas tarp statramsčio ašių 83,3 mm		
35							
Tašelio matmenys 50*30 mm		Sniego apkrova kN/m ²			Sniego apkrova kN/m ²		
		0,38	0,65	1,20	0,38	0,65	1,20
Lengva stogo danga 0,35kN/m ²		2,9	3,7	4,5	3,8	4,9	6
Vidutinė stogo danga 0,6kN/m ²		4	4,8	5,7	5,4	6,4	7,5
Sunki stogo danga 0,90kN/m ²		5,2	6	6,8	6,9	8	9,1

Minimalus vinies galvutės skersmuo - 7 mm.

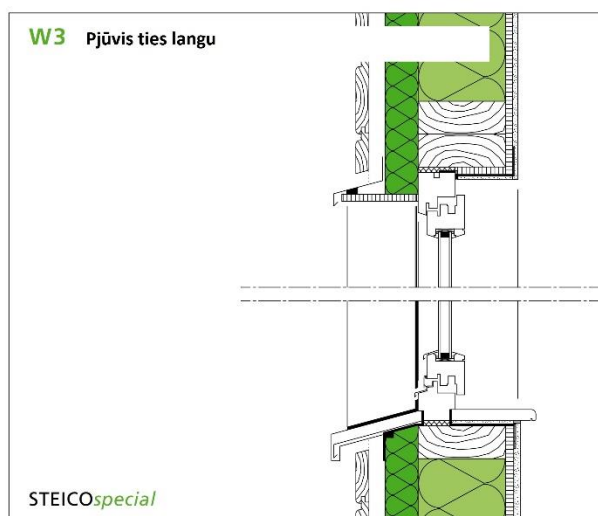
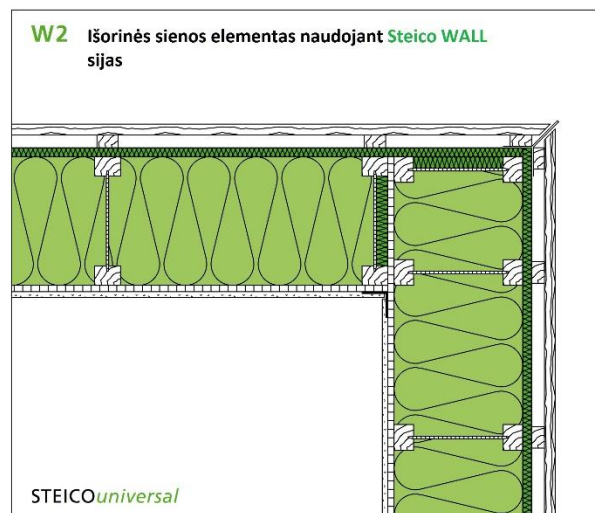
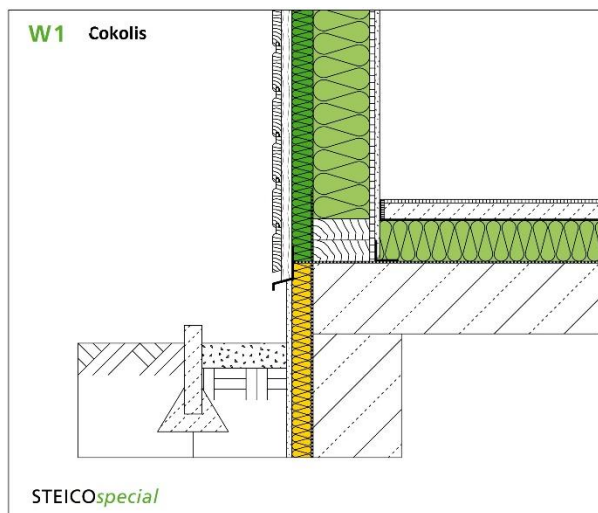
STEICO UNIVERSAL - 52 MM STORIO

STEICO UNIVERSAL storis mm	Reikalingas vinių 4,6*160 kiekis 1 tiesiniam metrui tašelio (vnt./m)	Atstumas tarp statramsčio ašių 62,5 mm			Atstumas tarp statramsčio ašių 83,3 mm		
52							
Tašelio matmenys 60*40 mm		Sniego apkrova kN/m ²			Sniego apkrova kN/m ²		
		0,38	0,65	1,20	0,38	0,65	1,20
Lengva stogo danga 0,35kN/m ²		2,5	3,0	3,6	3,2	4,1	4,9
Vidutinė stogo danga 0,6kN/m ²		3,5	4,1	4,5	4,5	5,3	6,3
Sunki stogo danga 0,90kN/m ²		4,4	5	5,8	5,9	6,7	7,6

Minimalus vinies galvutės skersmuo - 8 mm.

Nuo tašelio pradžios iki pirmo vinies reikia išlaikyti ne mažesnę kaip 120 mm atstumą. Naudojant didesnių matmenų tašelius, būtina atitinkamai ilginti tvirtinimo elementus.

TIPINIAI STOGŲ MAZGAI



STEICO UNIVERSAL TECHNINIAI DUOMENYS



Gamybos normatyvas	PN EN 13171 ir PN EN 13986
Plokščių markiruotė	WF-EN13171-T5-DS(70,-)2-CS(10\Y)200-TR30-WS1,0-AF100
Kraštinės	Išdrožos ir įlajos 4 kraštinės
Degumo klasė pagal EN 13501-1	E
Šilumos laidumas λ	0,048
Šiluminė varža R	0,40; 0,45; 0,70; 1,05
Tankis [kg / m ³]	Apie 270
Vandens garų difuzijos pasipriešinimo koeficientas μ	5
Vandens garų izoliuojančio sluoksnio sd(m) vertės	0,11 / 0,12 / 0,18 / 0,26
Trumpalaikis vandens įmirkis WS, Wp(kg/m ²)	≤ 1 kg/m ²
Šiluminė talpa c (kJ / kg.K)	2100
Gniuždymo įtempis esant 10% deformacijai CS(10),(N/mm ²)	0,20
Stipris gniuždant CS(Y)kPa	250
Stipris tempiant statmenai [kPa]	>25
Atsparumas oro srautui (kPa*s)/m ²	>100
Žaliava	Medžio plaušo pluoštas, aliuminio sulfatas, skystas stiklas sluoksnių klijavimui, parafinas
Atliekų kodas(EAK)	030105/170201

